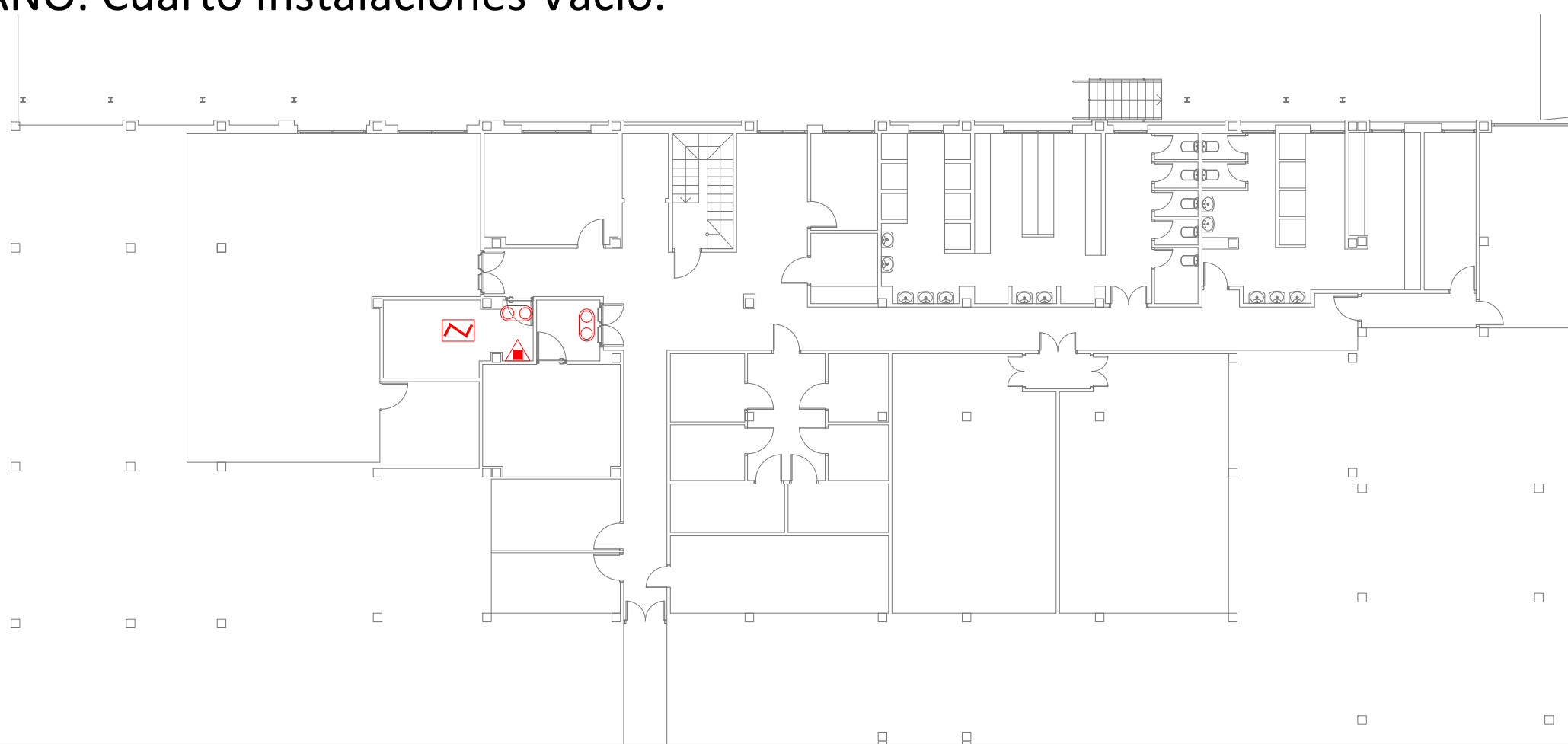


PLANTA BAJA



INSTALACIONES DE PROTECCIÓN CONTRA INCENDIOS	
	EXTINTOR POLVO 21A-113B
	EXTINTOR CO2
	BOCA DE INCENDIO EQUIPADA (TIPO 25 mm)
	CONDUCCIÓN DE AGUA PARA BIE DE Ac
	SISTEMA FIJO DE EXTINCIÓN MEDIANTE ROCIADORES AUTOMÁTICOS
	DETECTOR HUMOS
	DETECTOR TERMOVELOCIMÉTRICO
	PULSADOR DE ALARMA
	CENTRAL DE INCENDIOS
	ALARMA VISUAL Y ACÚSTICA
	HIDRANTE EXTERIOR
	LUMINARIA DE EMERGENCIAS
	ALJIBE PCI

PLANTA SÓTANO. Cuarto Instalaciones Vacío.



USO ADMINISTRATIVO > 100p	>1 Salida	50 m HASTA SALIDA DE PLANTA / EDIFICIO
USO ADMINISTRATIVO < 100p	1 Salida	25 m HASTA SALIDA DE PLANTA / EDIFICIO
USO HOSPITALARIO	>1 Salida	35 m HASTA SALIDA DE PLANTA / EDIFICIO



PROYECTO DE EJECUCIÓN
DE OBRAS DE REFORMA PARA LA IMPLANTACIÓN
DE UNIDADES DE CONVIVENCIA EN LA RESIDENCIA
Y CENTRO DE DÍA "NUEVO VERSALLES" EN
FUENLABRADA (28942 MADRID) A TRAVÉS DEL PLAN
DE RECUPERACIÓN, TRANSFORMACIÓN Y
RESILIENCIA - FINANCIADO POR LA UNIÓN
EUROPEA - NEXT GENERATION EU

SITUACIÓN
AVENIDA NUEVO VERSALLES 186 - 28946 - FUENLABRADA (MADRID)

PLANO

INSTALACIONES DE
PROTECCIÓN CONTRA
INCENDIOS

PROPIEDAD
D.G. de Atención a las Personas con
Discapacidad de la Consejería de Familia,
Juventud y Asuntos Sociales
c/ O'Donnell, 50. 28009. Madrid

Nº PLANO
102

ESCALA
din A1 1:200

ARQUITECTO
César Martín-Mora Gómez

FECHA
octubre 24